

<b>ИНСТРУКЦИЯ (ПАСПОРТ) ПО ПРИМЕНЕНИЮ ИЗДЕЛИЯ</b>						
<b>1. ОПИСАНИЕ ИЗДЕЛИЯ</b>						
Наименование изделия:	Наименование автомобиля:	Период выпуска	Рекомендованная нагрузка на шар*	Рекомендованная нагрузка прицепа без тормозов/с тормозами**	Класс ТСУ (тах разовая нагрузка на шар /вертикальная на раму / тяговая )	Артикул изделия
Фаркоп (ТСУ)	SWM G05 Pro	2021-	- кг	- кг	4 ( 160 кг / 250 кг / 1800 кг )	FA 0105-E

Не требует специальных инструментов и приспособлений при монтаже и демонтаже. Защищено от климатических воздействий специализированным покрытием ведущих мировых производителей порошковых красок. Экологически безопасно.

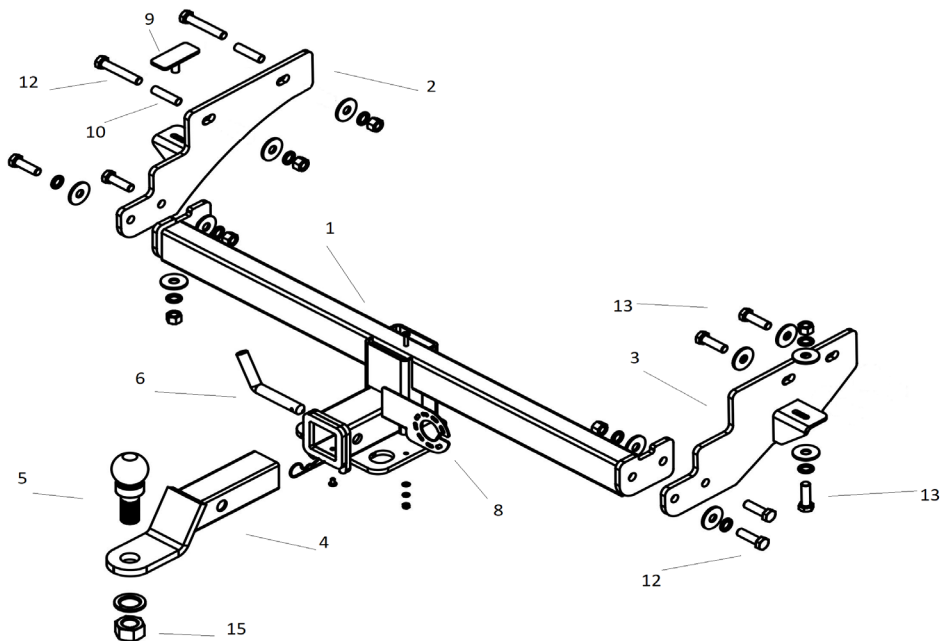
## **2. КОМПЛЕКТАЦИЯ**

Изделие состоит из следующих элементов:

№ п/п	Наименование	Кол -во
1	305.0105 Рама ТСУ	1
2	741.0105 Кронштейн	1
3	741.0105-01 Кронштейн	1
4	305.417-01 Кронштейн-вставка	1
5	713.006-01 Сцепной шар	1
6	747.027 Палец	1
7	Шплинт DIN 11024	1
8	Подрозетник	1
9	Закладной болт М8	1

№ п/п	Наименование	Кол -во
<b>Комплект крепежа</b>		
10	Втулка 18x72	2
11	Болт М12x40	4
12	Болт М12x110	2
13	Болт М12x35x1.25	3
14	Болт М6x16	1
15	Гайка М27	1
16	Гайка М12	4
17	Гайка М8	1
18	Гайка М6	1
19	Шайба 12 увел.	6
20	Шайба 12	7
21	Шайба 8 увел.	1
22	Шайба 6	2
23	Шайба 27 гроверная	1
24	Шайба 8 гроверная.	1
25	Шайба 12 гроверная	9

## **3. УСТАНОВКА**



1. Установить кронштейны 3 к лонжерону автомобиля, закрепив его болтами М12x35x1.25
2. Приспустить банку глушителя.
3. В левом лонжероне просверлить два горизонтальных сквозных отверстия, под втулки 18 Ø, согласно расположению отверстий в кронштейне 2.
4. Установить кронштейн 2 к лонжерону автомобиля, закрепив его при помощи втулок 18x72 (10) и закладного болта М8 (9).

**ООО «НТИ-ГРУПП»**, 111024, Россия, г. Москва, ул. Авиамоторная, дом 55.  
**Телефон:** (495) 778-21-88, 8(901)55-12345; **E-mail:** info@farkop-bizon.ru;  
**Адрес сайта:** www.farkop-bizon.ru farkop-бизон.рф

5. Установить раму 1, закрепив ее болтами М12х40 к кронштейнам 2 и 3.
6. Затянуть весь крепеж.
7. Вставить кронштейн фаркопа 4 в раму 1, зафиксировав его пальцем 6 и шплинтом 7.
8. Установить шар фаркопа 5 в отверстие кронштейна 4 и закрепить его гайкой 15.

#### **Примечания.**

За последствия неправильной установки, а также при использовании тсу не по его прямому назначению, предприятие - изготовитель ответственности не несет;

Усилия затяжки болтов М6 - 10 Нм, М8 – 25 Нм, М10 – 50 Нм, М12 – 85 Нм.

Перед установкой тсу рекомендуется пройти метчиком по резьбовым элементам фаркопа и автомобиля, а также смазать их консистентной смазкой.

Категорически запрещена эксплуатация прицепа без установки страховочного троса.

После 1000 км пробега а/м с прицепом рекомендуется проверить тсу на отсутствие трещин, деформаций и прочих повреждений, подтянуть крепеж. При обнаружении повреждений дальнейшее использование тсу запрещено.

Скорость передвижения при буксировке прицепа не должна превышать 80 км/ч по асфальтированной дороге и 30 км/ч на неасфальтированном покрытии (на неасфальтированном участке, допустимые нагрузки на тсу снижаются на 50%, от заявленных заводом-изготовителем характеристик).

Для предотвращения появления коррозии, тсу необходимо очищать от коррозионно-активных материалов (грязь, влага, дорожные реагенты). При обнаружении повреждений порошкового покрытия фаркопа, требуется подкрасить места сколов и царапин.

При сцепке прицепа с автомобилем, на шар должна быть нанесена консистентная смазка.

Не допускается буксировка прицепов полной массой, превышающей массу, указанной заводом-изготовителем транспортного средства.

Предприятие-изготовитель оставляет за собой право вносить изменения в конструкцию ТСУ, поэтому некоторые изменения могут быть не отражены в настоящей инструкции

Не допускается использовать шар если его диаметр меньше или равен 49 мм.

## **ТСУ SWM G05 Pro**



**Рис.1**



**Рис.2**

\* Допустимая вертикальная нагрузка на шар по данным автопроизводителя.

\*\* Допустимая масса груза по данным автопроизводителя.

Дата установки и печать установочного центра: